

03.35.00713

Справ. №

Перв. примен.

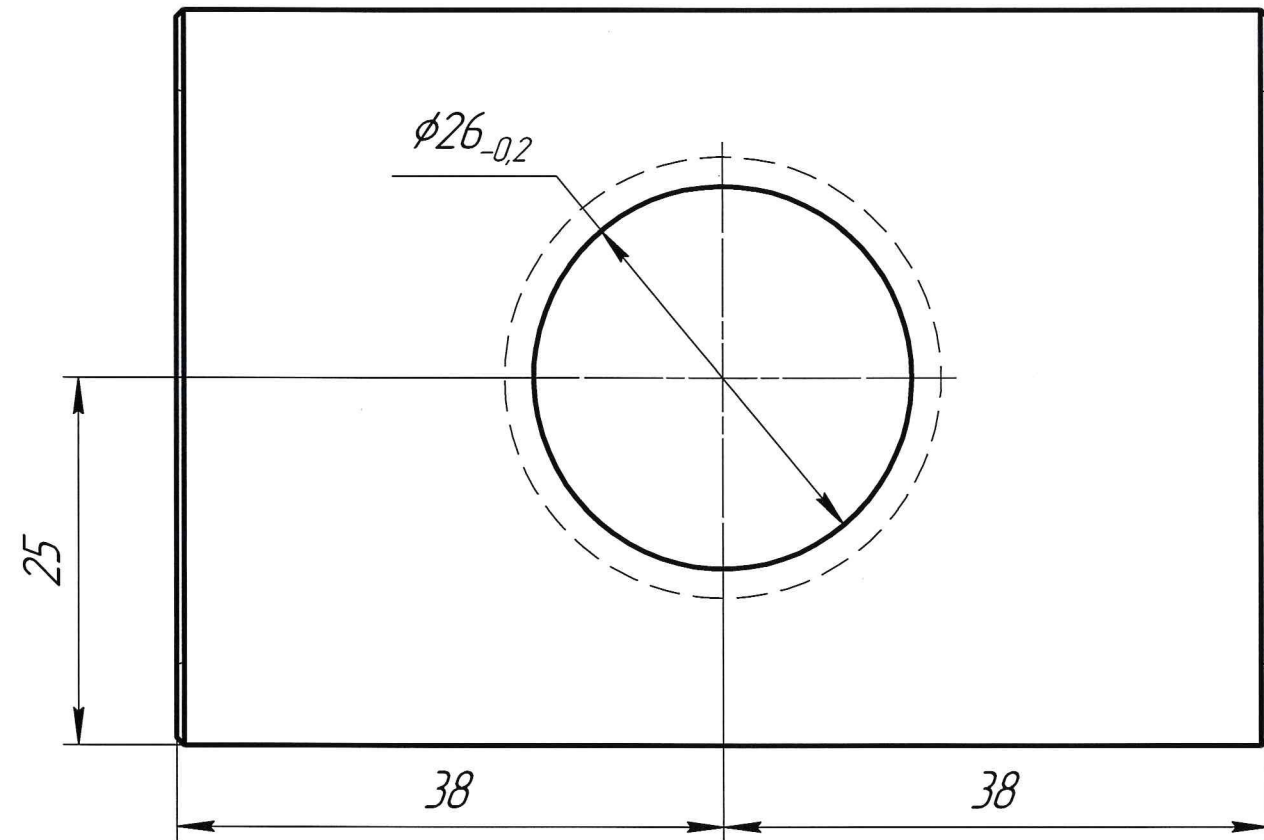
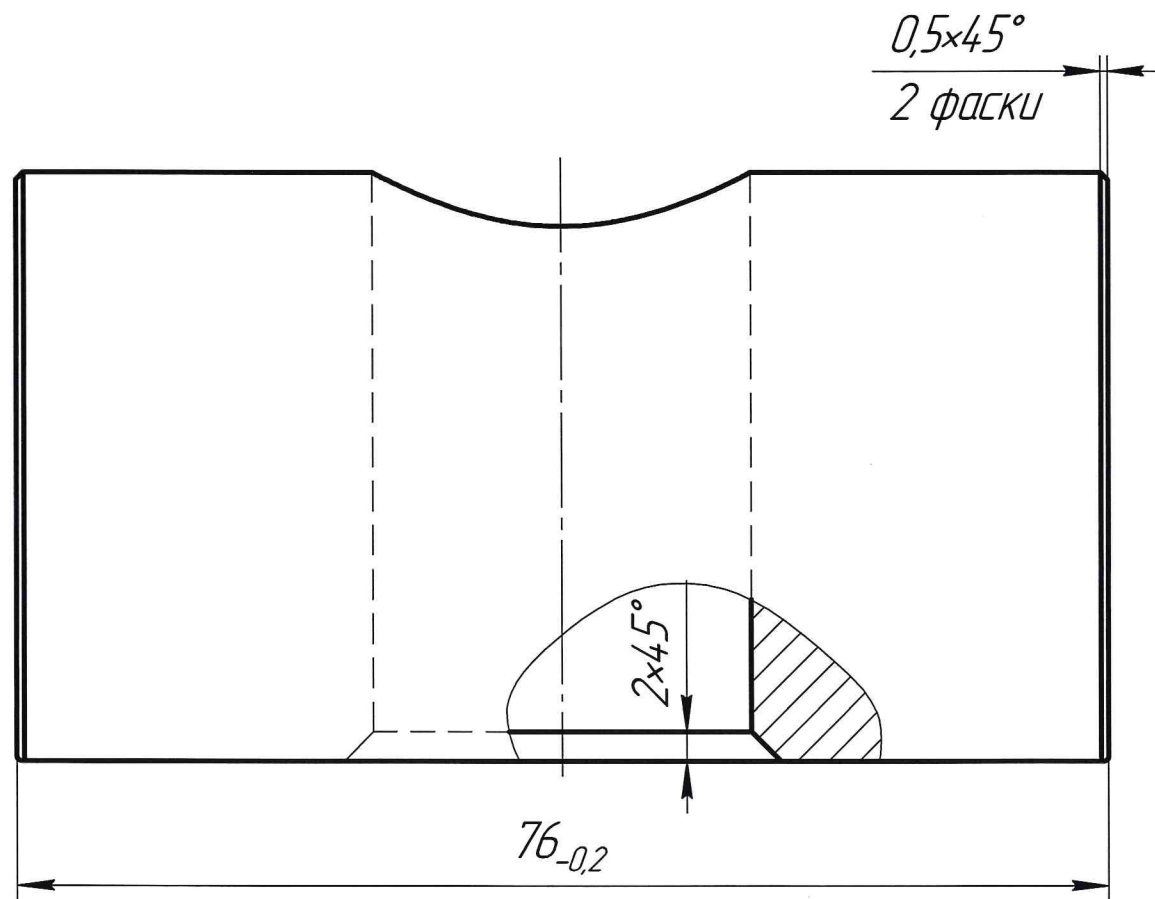
Подп. и дата

Взам. инв. №

Инв. № дубл.

Подп. и дата

Инв. № подл.



√ Ra 3,2 (√)

- 1 Неуказанные предельные отклонения H14, h14, ±IT14/2
- 2 Твердость 32...40 HRC
- 3 Острые кромки притупить R=0,3 мм

АНГЦ погружное оборудование				03.35.00713		
Сухарь крепления подшипника погружного рычага				Лит.	Масса	Масштаб
Сталь 03X18H10T ГОСТ 5632-2014					0,83	2:1
Копировал				Лист	Листов	1
Формат А3						